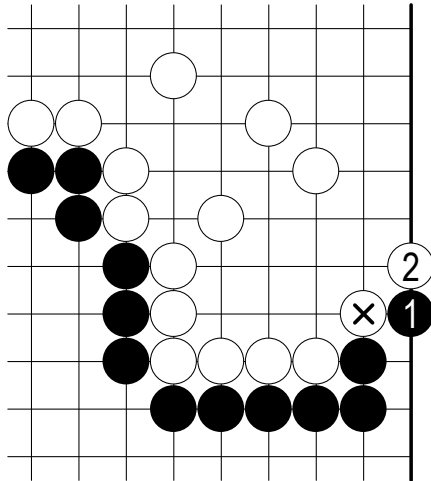
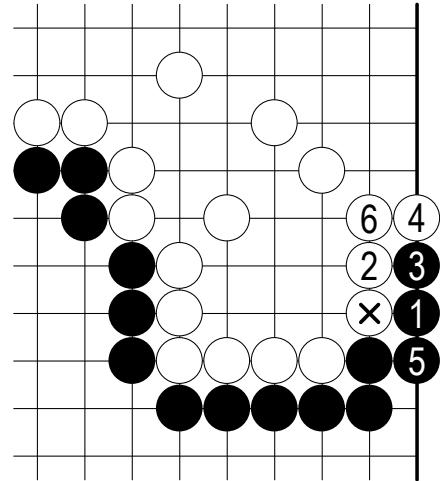


# ヨセ講座【第1話】 白の無理なオサエの咎め方①

◎問題図：黒番で白2を咎めましょう！



※参考図：白2は本当はノビが正しい受け方



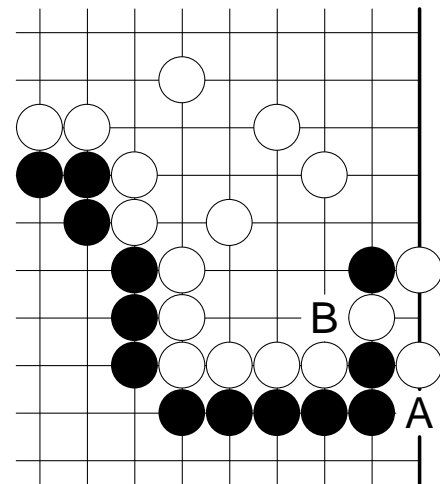
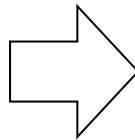
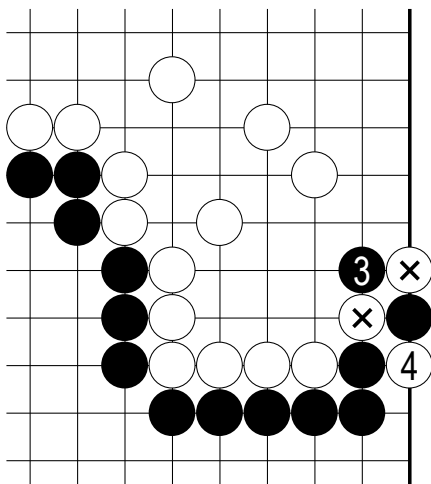
※ヨセ講座第1話の前半を見てから考えてみましょう。

前半の動画の URL : <https://s-yosuke.com/yose-1-zenhan.mp4>

【問題図：黒1～白2】

黒1の一線のハネに対して、白は白×が弱い（あと二手しかない）ので、白2のオサエは無理な手です。黒はどのように打って咎めたら良いのでしょうか？是非、碁盤に並べて考えてみましょう。そして、下図をご覧ください！

◎問題図の続き：黒3が白の断点を咎める好手！⇒黒の5手目を考えましょう。



【問題図の続き：黒3～白4】

黒3が白の断点を攻める良い手ですね。

白×を分断しながら「両アタリ」になっています◎

この後の白の抵抗としては、白4と打って黒一子を取ってくることでですね。

Q、白4に対して、黒はどのように攻めていったら良いのでしょうか？

右の図の黒Aと黒Bの二択で考えてみましょう。

※どの白を取りたいのかということ意識して打つことがポイントです！

考えていただいたところで、動画の後半をご覧ください◎

後半の動画の URL : <https://s-yosuke.com/yose-1-kouhan.mp4>