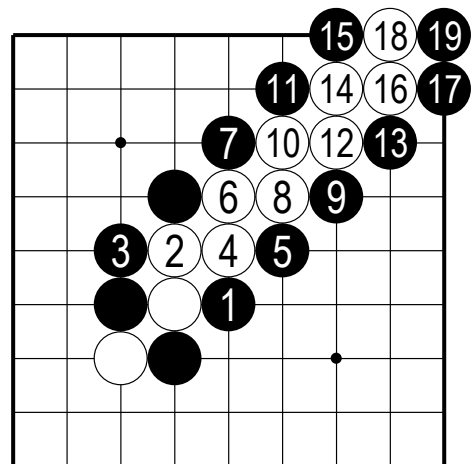
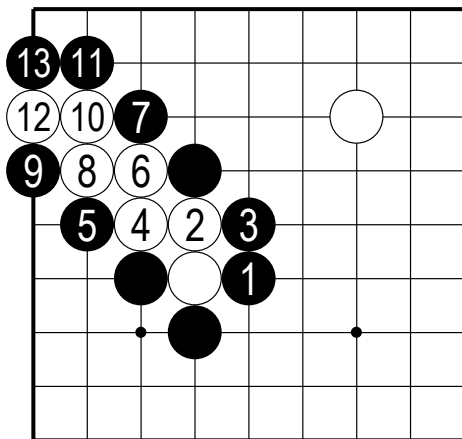
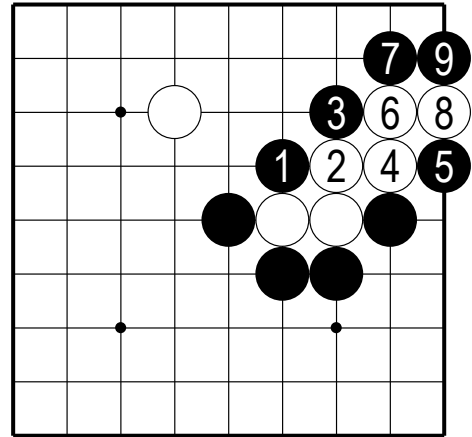
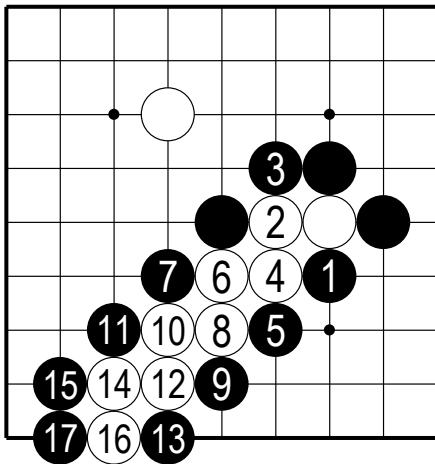
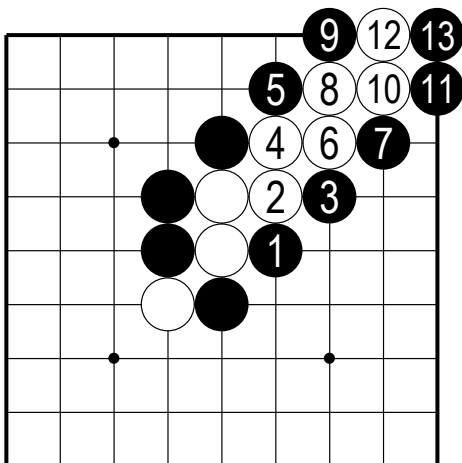


【解答】黒1が良い手で白を「シチョウ」で取る事ができます。

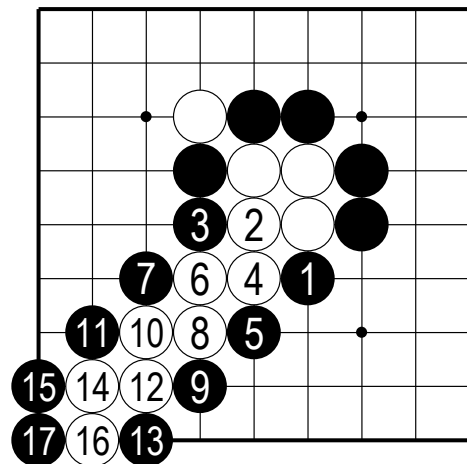
アタリが続いて取れる、ということを確認してみましょう。



※上の図の黒3で4は失敗です。
理由を考えてみましょう。



※黒1で2は失敗です。
なぜなのかを考えてみましょう。



※黒3で4は失敗です。
並べて確認してみましょう。