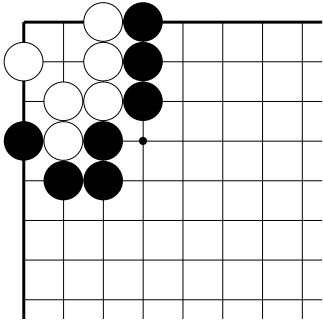


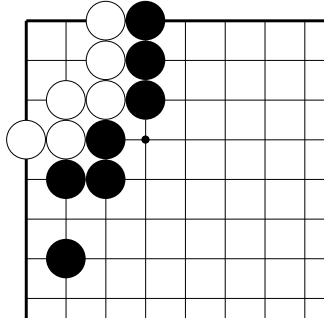
# 「生き死に」に慣れるための基本詰碁⑧～問題編～

◎各黒番です。  
白に二眼を作らせないためには、どこに打ったら良いでしょうか？

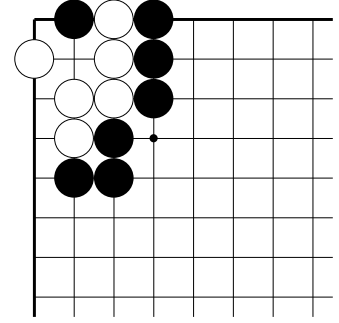
①



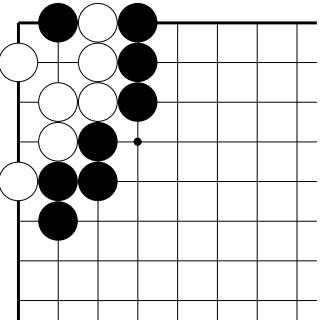
②



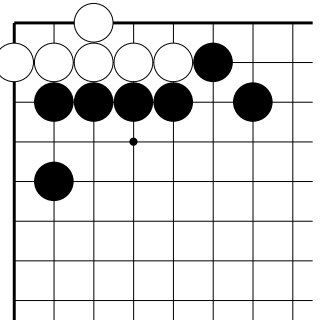
③



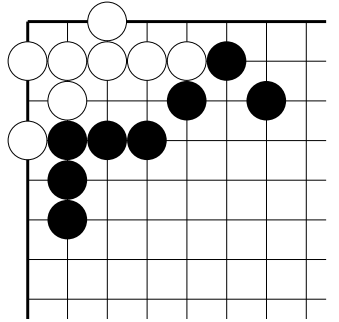
④



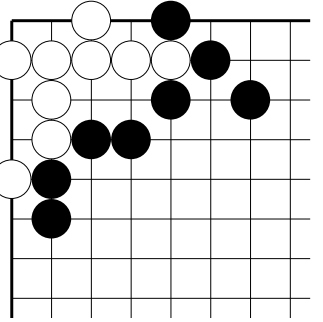
⑤



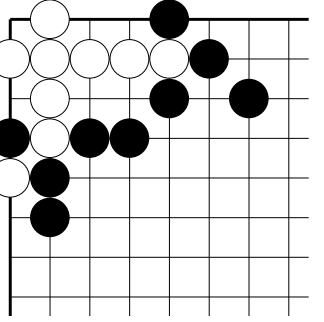
⑥



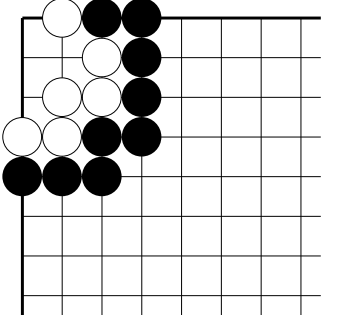
⑦



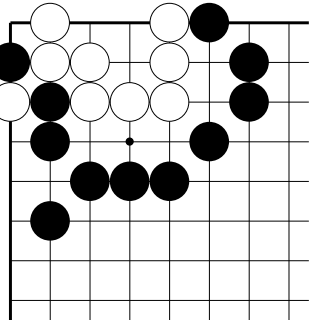
⑧



⑨



⑩



**【ワンポイント】**  
白が打つと二眼できてしまう場所を探してみましよう。そして、そこに黒を打つことで、白の二眼作りを阻止することができます！