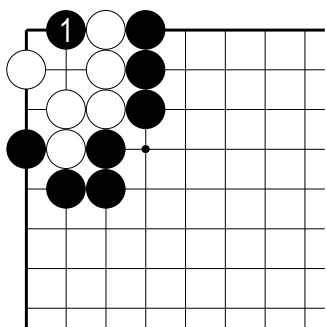


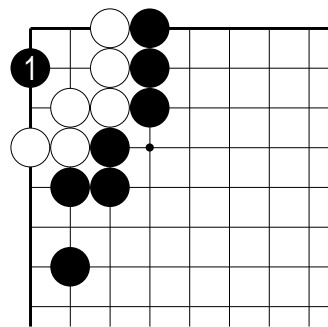
「生き死に」に慣れるための基本詰碁⑧～解答編～

各問題、黒1と打つことで白の二眼を阻止できます◎
白を取れていることを確かめてみましょう。

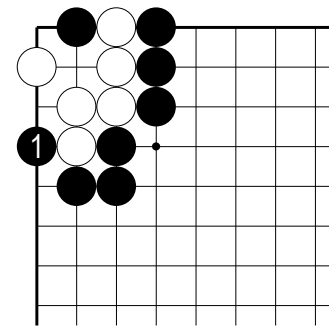
①



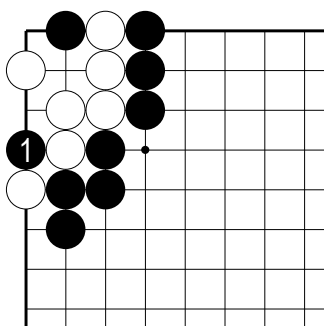
②



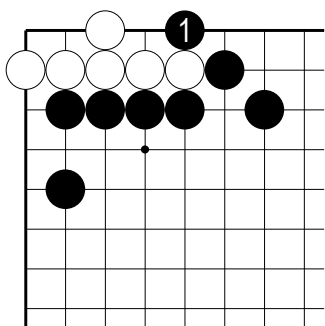
③



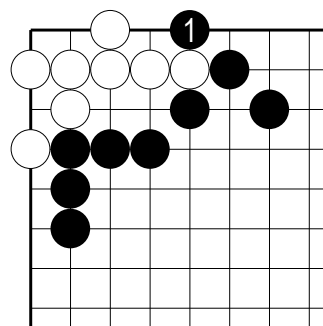
④



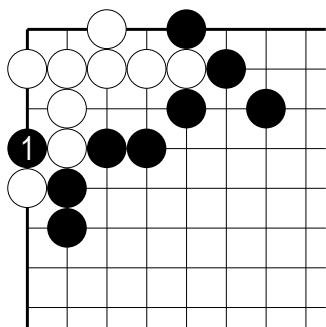
⑤



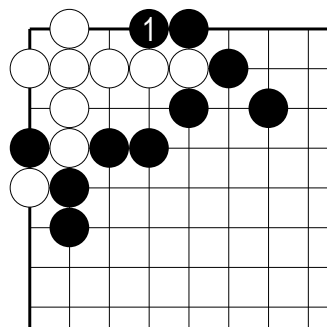
⑥



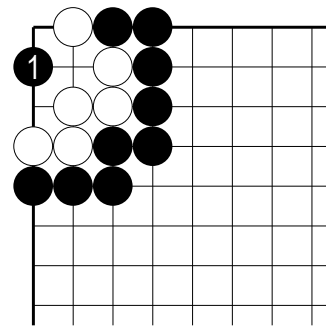
⑦



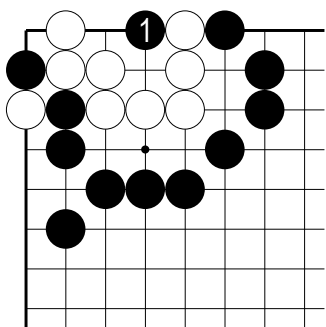
⑧



⑨



⑩



【ワンポイント】

黒1の場所を白に打たれると、
二眼ができてしまう事を確認し
ましょう！それを阻止すること
で、白を取れているのです。