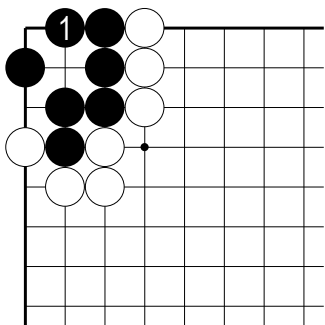


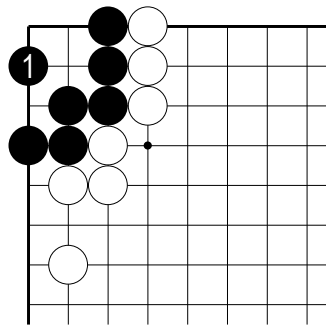
「生き死に」に慣れるための基本詰碁⑦～解答編～

各問題、黒1と打つことで二眼を作ることができます◎
確かめてみましょう。

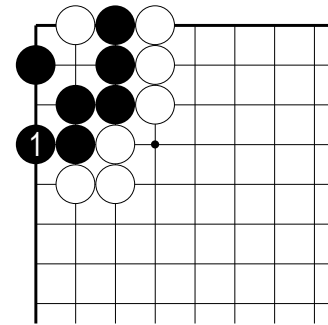
①



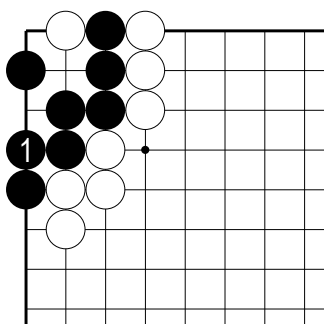
②



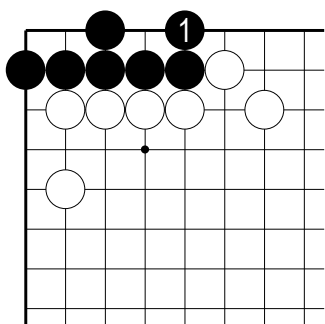
③



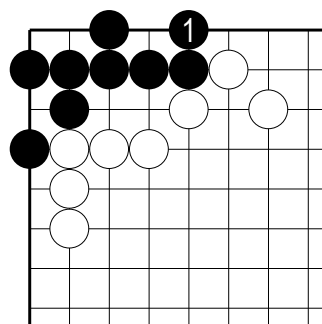
④



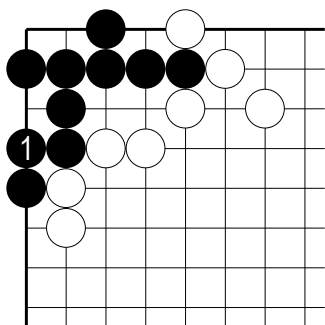
⑤



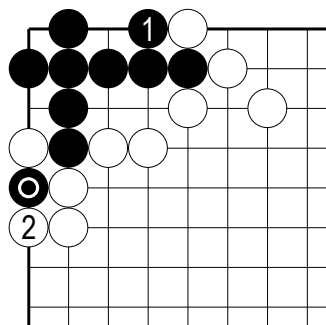
⑥



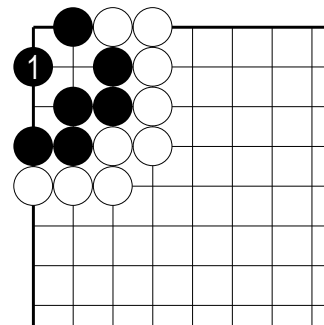
⑦



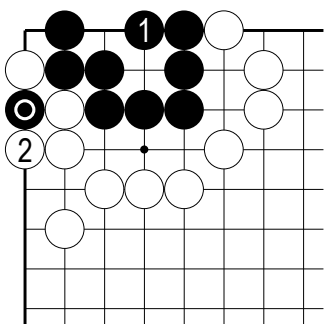
⑧



⑨



⑩



【ワンポイント】

黒1のあと、白が黒を攻めてきても、黒が取られないことをご確認ください！

※⑧、⑩は白2と打たれると黒○が取られますが、それ以外の黒一団は取られません◎