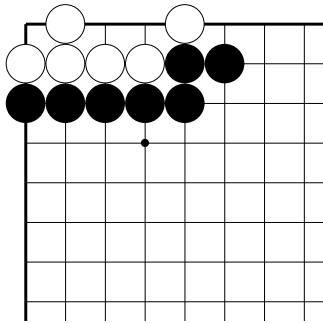


「生き死に」に慣れるための基本詰碁⑥～問題編～

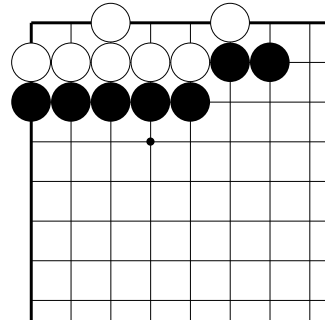
◎各黒番です。

白に二眼を作らせないためには、どこに打ったら良いでしょうか？

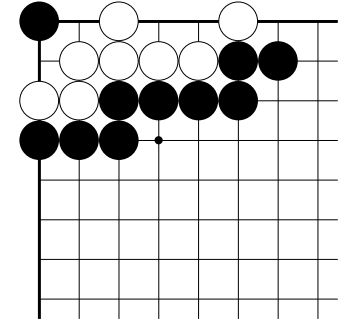
①



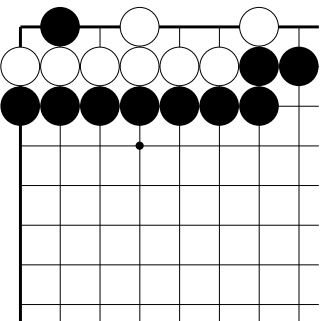
②



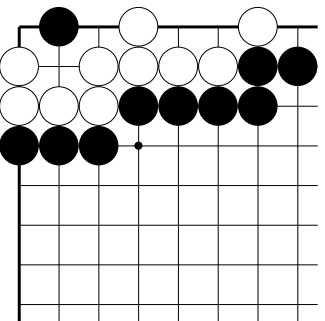
③



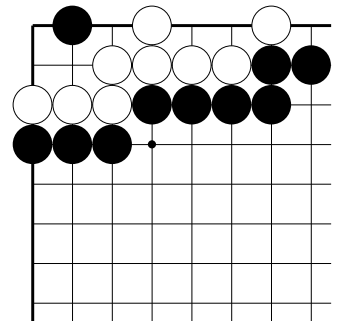
④



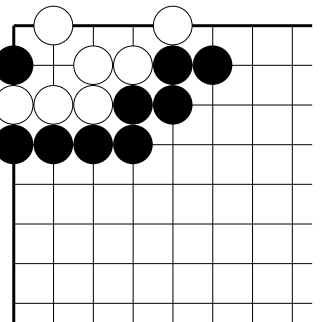
⑤



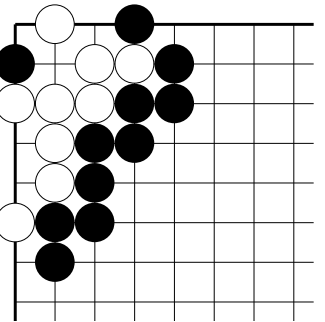
⑥



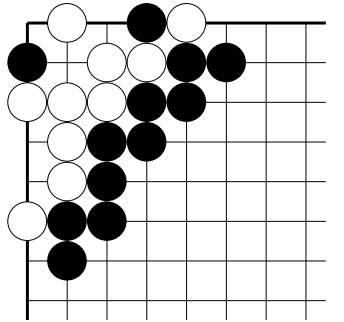
⑦



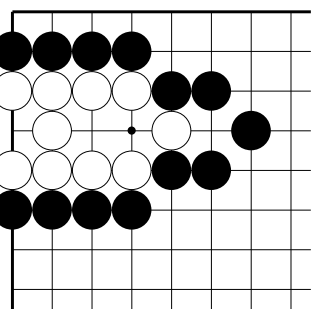
⑧



⑨



⑩



【ワンポイント】

白が打つと二眼できてしまう場所を探してみましょう。そして、そこに黒を打つことで、白の二眼作りを阻止することができます！