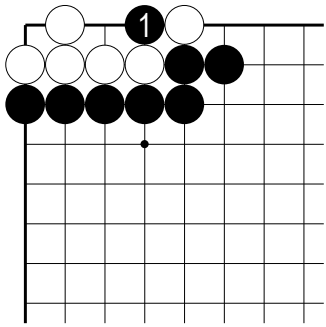


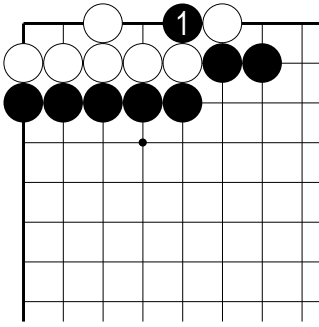
「生き死に」に慣れるための基本詰碁⑥～解答編～

各問題、黒1と打つことで白の二眼を阻止できます◎
 白を取れていることを確かめてみましょう。

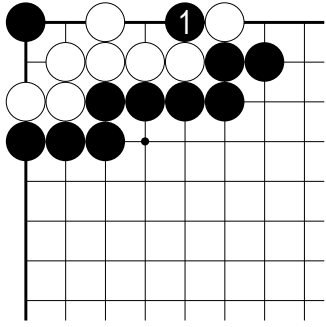
①



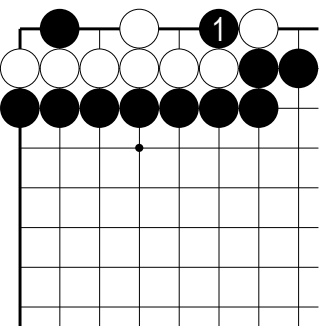
②



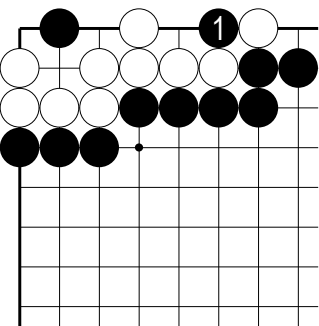
③



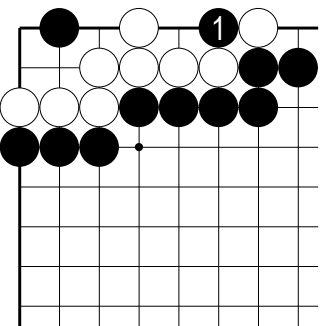
④



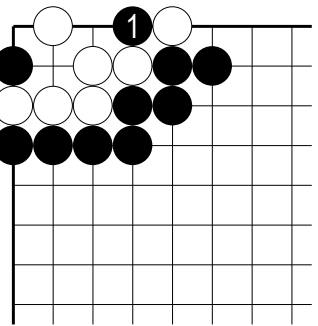
⑤



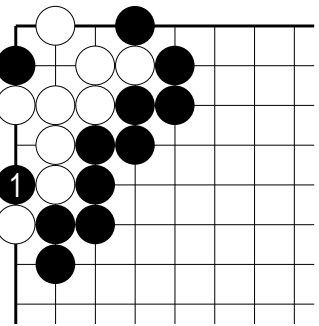
⑥



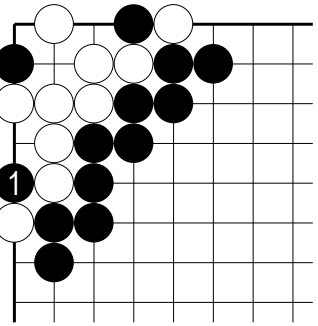
⑦



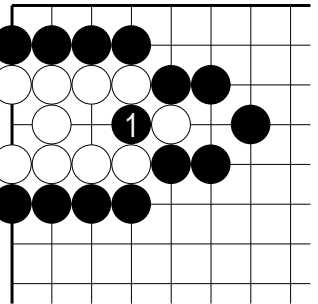
⑧



⑨



⑩



【ワンポイント】
 黒1の場所を白に打たれると、二眼ができてしまう
 事を確認しましょう！
 また、次の白番で黒1の隣に打たれて黒1が取られ
 たとしても、白が欠け眼であることをご確認下さい。