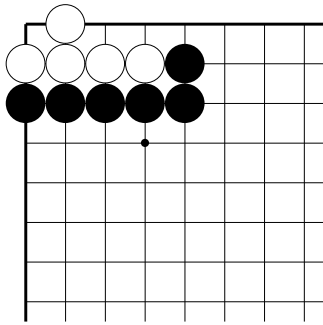


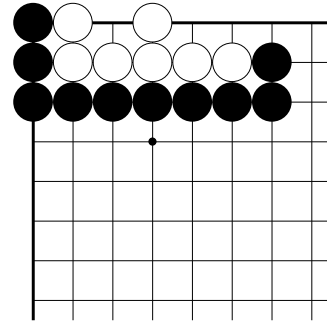
「生き死に」に慣れるための基本詰碁④～問題編～

◎各黒番です。
白に二眼を作らせないためには、どこに打ったら良いでしょうか？

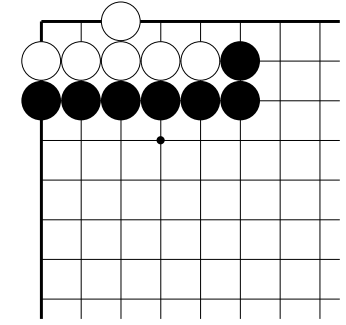
①



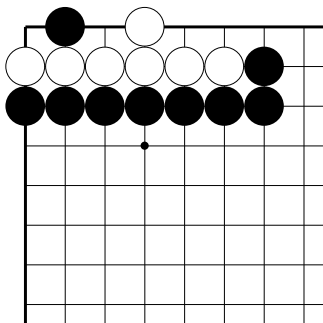
②



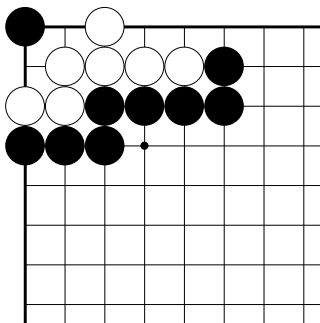
③



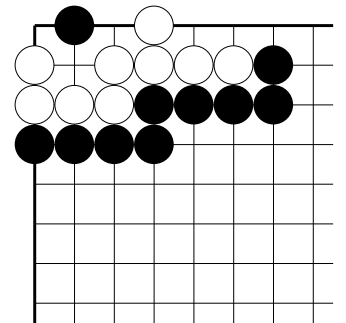
④



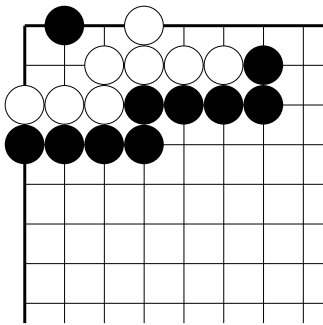
⑤



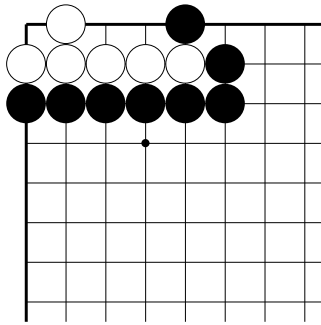
⑥



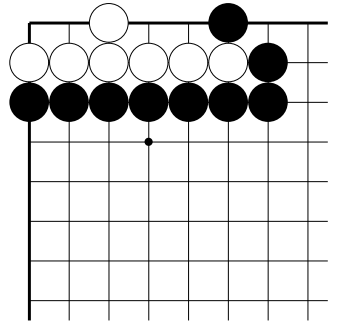
⑦



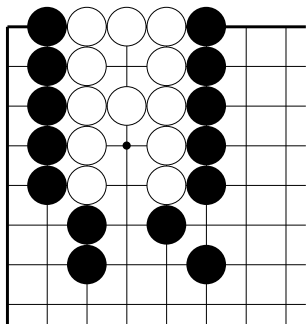
⑧



⑨



⑩



【ワンポイント】

白が打つと二眼できてしまう場所を探してみましょう。そして、そこに黒を打つことで、白の二眼作りを阻止することができます！