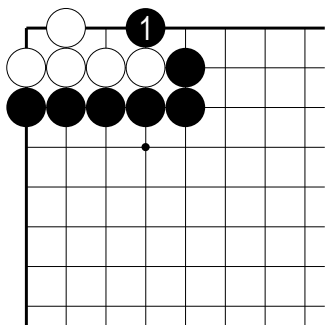


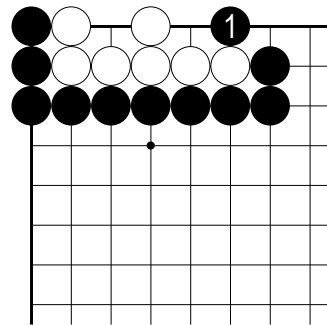
# 「生き死に」に慣れるための基本詰碁④～解答編～

各問題、黒1と打つことで白の二眼を阻止できます◎  
白を取れていることを確かめてみましょう。

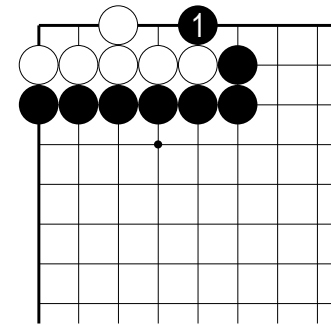
①



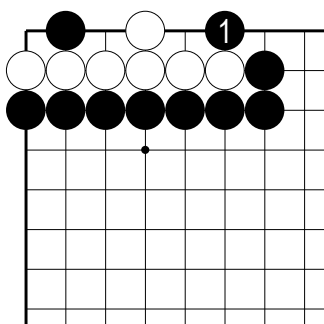
②



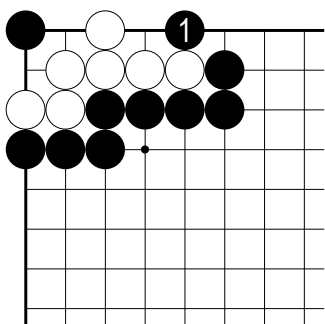
③



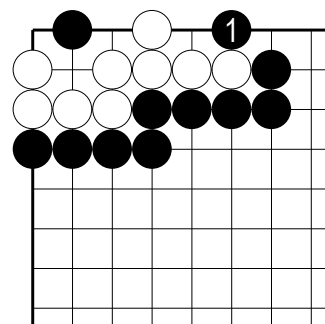
④



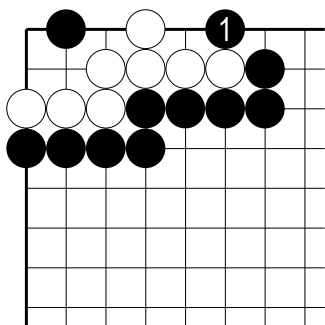
⑤



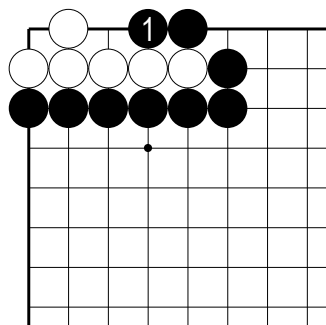
⑥



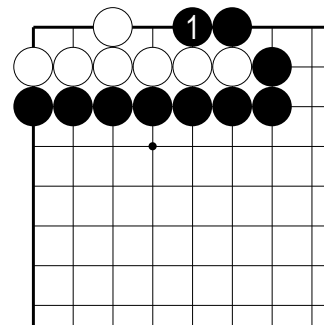
⑦



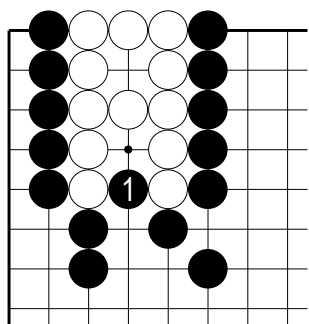
⑧



⑨



⑩



## 【ワンポイント】

黒1の場所を白に打たれると、  
二眼ができてしまう事を確認し  
ましょう！それを阻止するこ  
とで、白を取れているのです。