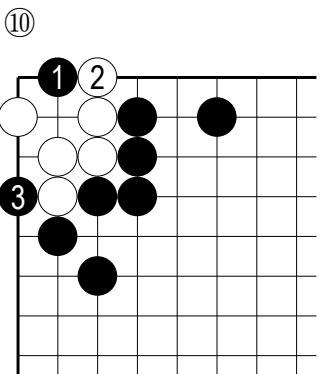
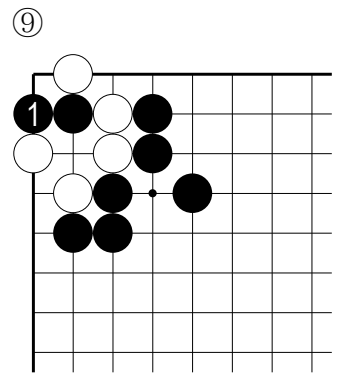
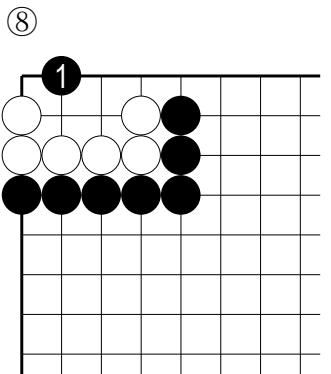
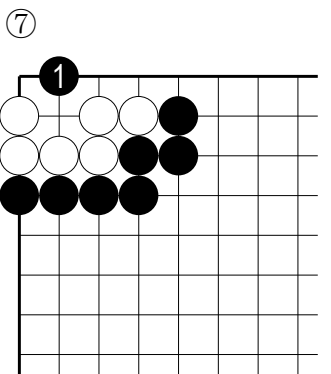
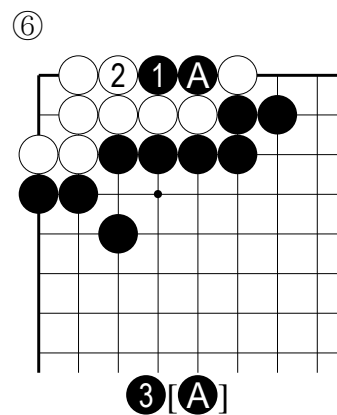
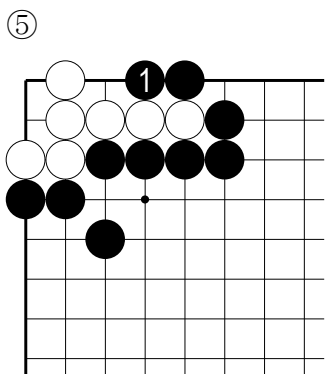
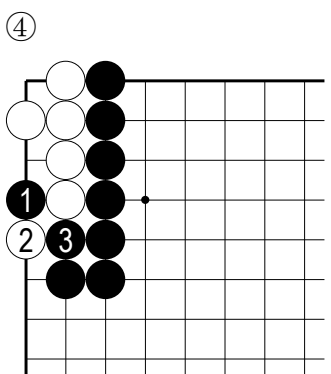
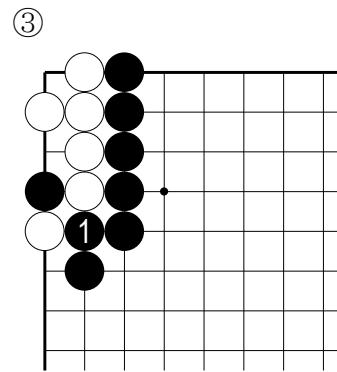
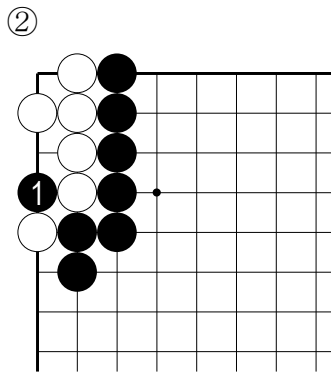
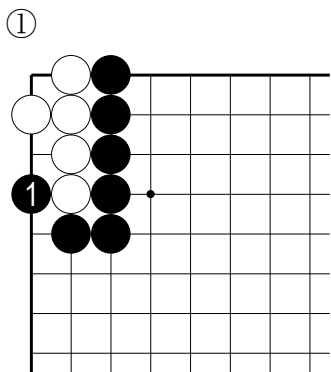


「生き死に」に慣れるための基本詰碁⑩～解答編～

各問題、黒1と打つことで白の二眼を阻止できます◎
白を取れていることを確かめてみましょう。



【ワンポイント】
黒1の場所を白に打たれると、二眼ができてしまう事を確認しましょう！それを阻止することで、白を取れているのです。