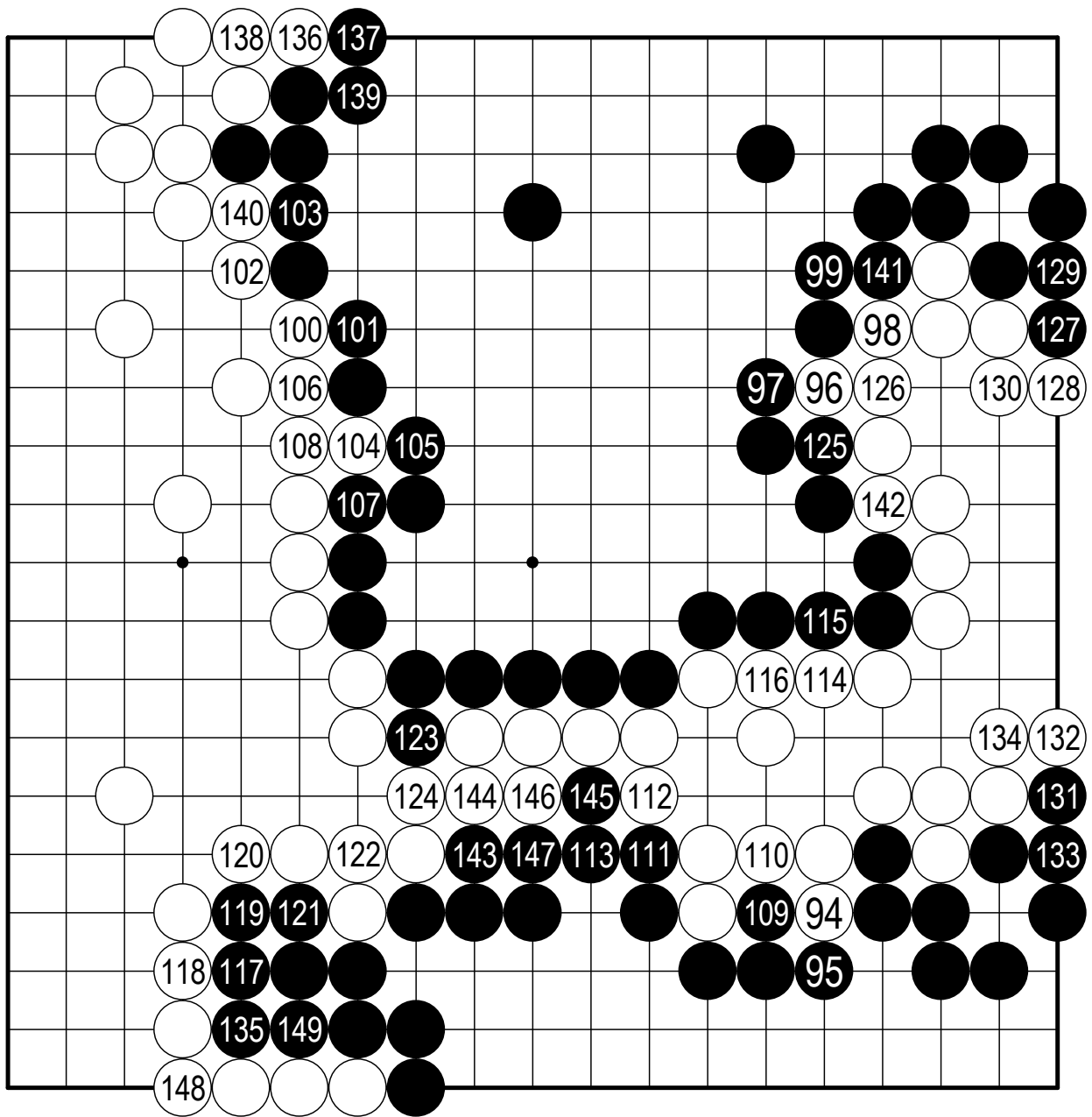


# 19路盤の棋譜解説①

## ～終盤戦～



### POINT (94～149手)

◎「デ」と「オサエ」の動きや、境目を打ちながら「アタリ」が出てくるのを  
実感しながら並べてみましょう。

- ◎黒127～白130
  - ◎黒131～白134
  - ◎白136～黒139
- } どれも、「一線のハネツギ」の攻防です。  
アタリや断点にお互いに要注意ですね。

◎黒149手までで終局です。

是非、実際に碁石を動かして「整地」をしてみてください！

黒の17目半勝ちという結果になればOKです◎